

Zamki GLAM®- informacje dot. zamówień



Slot .018"

System McLaughlin/Bennett/Trevisi

€ € 0297

MAXILLARY										
	G761-0503	G761-0403	G762-0303	G762-0203	G762-0103	G761-0103	G761-0203	G761-0303	G761-0403	G761-0503
	5	4	3	2	1	1	2	3	4	5
Torque	-7°	-7°	-7°	+10°	+17°	+17°	+10°	-7°	-7°	-7°
Angulation	0°	0°	+8°	+8°	+4°	+4°	+8°	+8°	0°	0°
In/Out	1,35	1,0	1,0	1,5	1,0	1,0	1,5	1,0	1,0	1,35
Rotation										
MANDIBULAR										
	G761-1603	G761-1503	G762-1403	G761-1203	G761-1203	G761-1203	G761-1203	G761-1403	G761-1503	G761-1603
	5	4	3	2	1	1	2	3	4	5
Torque	-17°	-12°	-6°	-6°	-6°	-6°	-6°	-6°	-12°	-17°
Angulation	0°	0°	+3°	0°	0°	0°	0°	+3°	0°	0°
In/Out	0,7	0,7	1,0	1,5	1,5	1,5	1,5	1,0	0,7	0,7
Rotation										
MANDIBULAR										
	G761-1613	G761-1513	G762-1413	-	-	-	G761-1413	G761-1513	G761-1613	

Cases	1	3
Brackets 5-5	20	60
G706-0759		G706-0760
3 G706-0762		G706-0763
3-5 G706-0765		G706-0766

Slot .022"

System McLaughlin/Bennett/Trevisi

€ € 0297

MAXILLARY										
	G761-0501	G761-0401	G762-0301	G762-0201	G762-0101	G761-0101	G761-0201	G761-0301	G761-0401	G761-0501
	5	4	3	2	1	1	2	3	4	5
Torque	-7°	-7°	-7°	+10°	+17°	+17°	+10°	-7°	-7°	-7°
Angulation	0°	0°	+8°	+8°	+4°	+4°	+8°	+8°	0°	0°
In/Out	1,35	1,0	1,0	1,5	1,0	1,0	1,5	1,0	1,0	1,35
Rotation										
MANDIBULAR										
	G761-1601	G761-1501	G762-1401	G761-1201	G761-1201	G761-1201	G761-1201	G761-1401	G761-1501	G761-1601
	5	4	3	2	1	1	2	3	4	5
Torque	-17°	-12°	-6°	-6°	-6°	-6°	-6°	-6°	-12°	-17°
Angulation	0°	0°	+3°	0°	0°	0°	0°	+3°	0°	0°
In/Out	0,7	0,7	1,0	1,5	1,5	1,5	1,5	1,0	0,7	0,7
Rotation										
MANDIBULAR										
	G761-1611	G761-1511	G762-1411	-	-	-	G761-1411	G761-1511	G761-1611	

Cases	1	3
Brackets 5-5	20	60
G706-0735		G706-0736
3 G706-0740		G706-0741
3-5 G706-0745		G706-0746

Elementy pomocnicze

C501-0815 € €		1	„Narzędzie Paula“ do usuwania zamków GLAM® oraz QuicKlear® - dwustronne
G950-1000		1	Typodont zamków GLAM®

Łuki BioCosmetic® Superelastyczne, pakowane pojedynczo

€ € 0297

Profile	Rozmiar	Siła	Slot	Zamówienie Nr.	
				Max.	Mand.
●	.017"	25 g	.018"/.022"	217-0845	217-0945
●	.019"	35 g	.022"	217-0850	217-0950
■	.016" x .016"	55 g	.018"/.022"	217-1440	217-1540
■	.016" x .022"	90 g	.018"/.022"	217-2040	217-2140
■	.018" x .025"	135 g	.018"/.022"	217-2046	217-2146



Piękno stało się proste.

Świetne efekty & łatwe usuwanie.



GLAM® Bracket

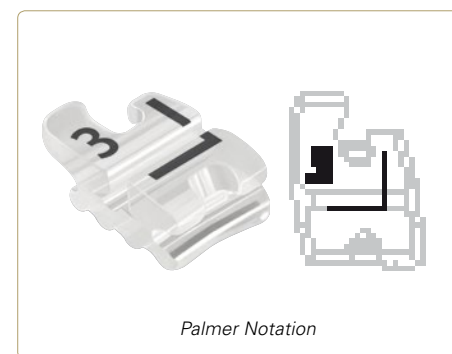
Zamek GLAM®

Świetne efekty & łatwe usuwanie.

Zamki GLAM® to nowe, tradycyjnie ligaturujące zamki ceramiczne firmy FORESTADENT. Są kompletnie przezroczyste i przez to spełniają oczekiwania estetyczne nawet najbardziej wymagających pacjentów. Zaokrąglone krawędzie slotu zmniejszają tarcie i zapewniają krótszy czas leczenia. Zaletą tych nowych

ceramicznych zamków ważną dla ortodontów jest fakt, iż są one wyjątkowo proste w usuwaniu bez ryzyka ich zniszczenia. Zamki GLAM® sprawiają, że wygląd twoich pacjentów jest perfekcyjny, a twoja praca dużo prostsza.

Czysta estetyka
Nie tylko osoby dorosłe, ale również coraz więcej młodszych pacjentów szuka niezrzucającego się w oczy leczenia przy użyciu materiałów estetycznych. Nowy zamek firmy FORESTADENT umożliwi Ci spełnienie tego życzenia bez poczucia pójścia na ustępstwo. Dzięki swojej nowej ceramicznej



Palmer Notation

strukturze, ten jednoczęściowy zamek jest zupełnie niewidoczny, podczas gdy gładkie powierzchnie wielu zamków ceramicznych powodują powstawanie wyraźnych refleksów, co przyciąga niechcianą uwagę. Delikatna opalescencja/mieniąca się powierzchnia GLAM® jest całkowicie matowa i dyskretna. Kolejną wspaniałą cechą zamków GLAM® jest ich wybitna przezroczystość. Jako że same nie posiadają widocznego koloru, zamki GLAM® łączą się z naturalnym odcieniem uzębienia pacjenta.

Ale GLAM® oferuje jeszcze więcej: zaokrąglone krawędzie slotu nie tylko dają mniejsze tarcie, lecz również chronią powierzchnię łuków w kolorze zębowym. Na przykład w połączeniu z łukami BioCosmetic®, zamek GLAM® natychmiast dopasowuje się tak, aby stworzyć rozwiązanie estetyczne – ku zachwytowi nawet najbardziej wymagających pacjentów.

Bezkompromisowa funkcjonalność
Zamek GLAM® składa się z jednoczęściowej, odpornej na odkształcenia ceramiki. Dzięki temu siły kliniczne są efektywnie i odpowiednio przeniesione ze slotu do podstawy bez straty siły obrotowej, co może być spowodowane zmianą z jednego materiału na inny lub połączeniami komponentów zamka.

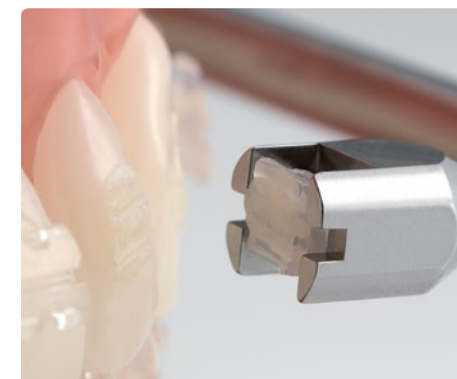
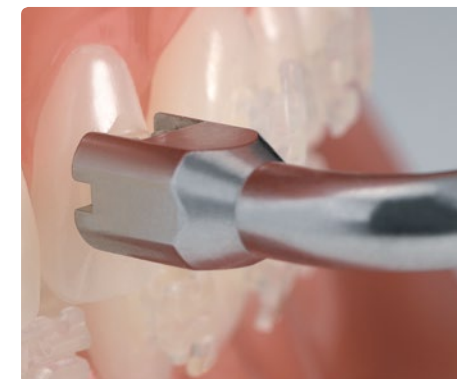
Zamki GLAM® cechują się zaokrąglonymi krawędziami slotu. Nowa

metoda produkcji zamków GLAM® osiąga lepsze i bardziej zaokrąglone brzegi slotu niż w przypadku tradycyjnego procesu frezowania.

GLAM® dostępny jest w wersji dla szczęki i zuchwy od 5-5. Zamki na kły i zęby przedtrzonowe są także dostępne opcjonalnie ze zintegrowanymi zaokrąglonymi haczykami, które umożliwiają użycie łańcuszków elastycznych.

Ceramika wcale nie musi się rozpaść

Większość pacjentów ceni sobie korzyści estetyczne zamków ceramicznych. Jednak niewielu z nich jest świadomych problemów napotykanym podczas ich zdejmowania. Dla wielu ortodontów myśl o ryzyku rozpadnięcia się lub pęknięcia ceramiki jest głównym powodem do niepokoju. Aby skutecznie zwalczyć to ryzyko, podczas opracowywania zamków GLAM® fi-



GLAM to nasz najnowszy standard ligaturujących zamków ceramicznych. Dzięki swojej optymalnej przezroczystości są bardzo estetyczne. Zaokrąglone krawędzie slotu doskonale umożliwiają użycie naszych nowych łuków BioCosmetic. Zamki GLAM mogą być usunięte bez żadnego problemu za pomocą dobrze znanego Narzędzia Paul'a.

rma FORESTADENT zdołała oprzeć się na swoim obszernym doświadczeniu w rozwijaniu dwóch generacji zamków QuicKlear®.

Zainspirowani łatwą obsługą i przede wszystkim bezproblemowym zdejmowaniem zamka, zaprojektowaliśmy GLAM® tak, aby można było usunąć go w jednym kawałku za pomocą narzędzia Paul'a, bez ryzyka rozpadnięcia się lub pęknięcia zamka.

Wszystko, co najlepsze

Z estetycznego punktu widzenia, zamki GLAM® należą do czołówki produktów firmy. W połączeniu z równie nowymi i innowacyjnymi łukami BioCosmetic®, tworzą duet idealny. Trwałe pokrycie łuków BioCosmetic® w kolorze uzębienia zachowuje swoją biel z biegiem czasu i przez to łuki te pozostają niezauważalne podczas całego okresu leczenia. Użyte w połączeniu z transparentnymi ligaturami elastycznymi lub stalowymi w kolorze zęba, zapewniają efekt estetyczny bliski perfekcji.

W przypadku pacjentów z ekstremalnym nagryzem pionowym, górne siekacze często kolidują z zamkami ceramicznymi przyczepionymi do zuchwy. Aby temu zapobiec, wielu ortodontów decyduje się na użycie kombinacji zamków ceramicznych przedsiónekowych (szczękowych) oraz zamków lingwalnych (zuchwowych).

Zamki GLAM®- informacje dot. zamówień



Slot .018"		System Roth									
		MAXILLARY									
		C € 0297									
	G763-0503	G763-0503	G764-0303	G764-0203	G764-0103	G763-0103	G763-0203	G763-0303	G763-0503	G763-0503	
	G763-0513	G763-0513	G764-0313	-	-	-	-	G763-0313	G763-0513	G763-0513	
	5	4	3	2	1	1	2	3	4	5	
Torque	-7°	-7°	-2°	+8°	+12°	+12°	+8°	-2°	-7°	-7°	
Angulation	0°	0°	+11°	+9°	+5°	+5°	+9°	+11°	0°	0°	
In/Out	1,0	1,0	1,0	1,5	1,0	1,0	1,5	1,0	1,0	1,0	
Rotation			4° mesial					4° mesial			
Torque	-22°	-17°	-11°	0°	0°	0°	0°	-11°	-17°	-22°	
Angulation	0°	0°	+7°	0°	0°	0°	0°	+7°	0°	0°	
In/Out	0,7	0,7	1,0	1,5	1,5	1,5	1,5	1,0	0,7	0,7	
Rotation			2° mesial					2° mesial			
	5	4	3	2	1	1	2	3	4	5	
	G763-1603	G763-1503	G764-1403	G763-1203	G763-1203	G763-1203	G763-1203	G763-1403	G763-1503	G763-1603	
	G763-1613	G763-1513	G764-1413	-	-	-	-	G763-1413	G763-1513	G763-1613	
	MANDIBULAR										
Cases	1	3									
Brackets 5-5	20	60									
	G706-0700	G706-0701									
	G706-0710	G706-0711									
	G706-0720	G706-0721									

Slot .022"		System Roth									
		MAXILLARY									
		C € 0297									
	G763-0501	G763-0501	G764-0301	G764-0201	G764-0101	G763-0101	G763-0201	G763-0301	G763-0501	G763-0501	
	G763-0511	G763-0511	G764-0311	-	-	-	-	G763-0311	G763-0511	G763-0511	
	5	4	3	2	1	1	2	3	4	5	
Torque	-7°	-7°	-2°	+8°	+12°	+12°	+8°	-2°	-7°	-7°	
Angulation	0°	0°	+11°	+9°	+5°	+5°	+9°	+11°	0°	0°	
In/Out	1,0	1,0	1,0	1,5	1,0	1,0	1,5	1,0	1,0	1,0	
Rotation			4° mesial					4° mesial			
Torque	-22°	-17°	-11°	0°	0°	0°	0°	-11°	-17°	-22°	
Angulation	0°	0°	+7°	0°	0°	0°	0°	+7°	0°	0°	
In/Out	0,7	0,7	1,0	1,5	1,5	1,5	1,5	1,0	0,7	0,7	
Rotation			2° mesial					2° mesial			
	5	4	3	2	1	1	2	3	4	5	
	G763-1601	G763-1501	G764-1401	G763-1201	G763-1201	G763-1201	G763-1201	G763-1401	G763-1501	G763-1601	
	G763-1611	G763-1511	G764-1411	-	-	-	-	G763-1411	G763-1511	G763-1611	
	MANDIBULAR										
Cases	1	3									
Brackets 5-5	20	60									
	G706-0705	G706-0706									
	G706-0715	G706-0716									
	G706-0725	G706-0726									